

威海政府电子交易系统配置要求

2019. 08. 30

一、电脑配置要求

(一) 操作系统: window7 以上系统;

(二) 使用 IE 浏览器, 推荐 IE11 浏览器;

(三) 办公软件:系统支持 WPS 及 Office 两种软件, 可选择任意一种使用, 具体要求如下:

1、**WPS Office:** 推荐使用正版的 WPS Office 2016、正版 WPS Office 2019 及 WPS Office 2019 教育版 (此版本可在 360 安全卫士软件管家中下载)。

2、**Microsoft Office:** 推荐使用群文件中 Microsoft Office 2007 版本。(切记要使用完整的安装版, 请注意系统安装时自带的 Microsoft Office 可能为精简版, 该版本可能会导致一些不可预知的问题发生。卸载电脑中的精简版 office 时, 建议用群文件中专用卸载清理工具 office 工具卸载并重启电脑, 确保完全的卸载干净; 重启电脑后可以安装推荐 Microsoft Office 2007 版本。)

3、如果确定安装完整版 Microsoft Office 的电脑在签章上传过程中出现问题, 可能是由于电脑曾经安装过 WPS 原因引起的, 建议重新下载安装要求的 WPS Office 即可 (具体要求参照第 1 条)。

(四) PDF 阅读软件 Adobe Reader, 如未安装此 PDF 阅读程序, 可从官方网站

<http://www.adobe.com/support/downloads/thankyou.jsp?ftpID=5507&fileID=5519>免费下载安装。

二、安装压缩包

使用本系统之前, 需要在登陆界面下载压缩包, 并解压后, 根据说明文件安装压缩包。

1、下载压缩包前请务必关闭杀毒软件、安全卫士及电脑管家, 否则安装过程中会出现病毒预警;

2、下载压缩包后请务必关闭所有文档、网页;

3、解压后安装时出现 Office 版本低时请确定继续安装即可;

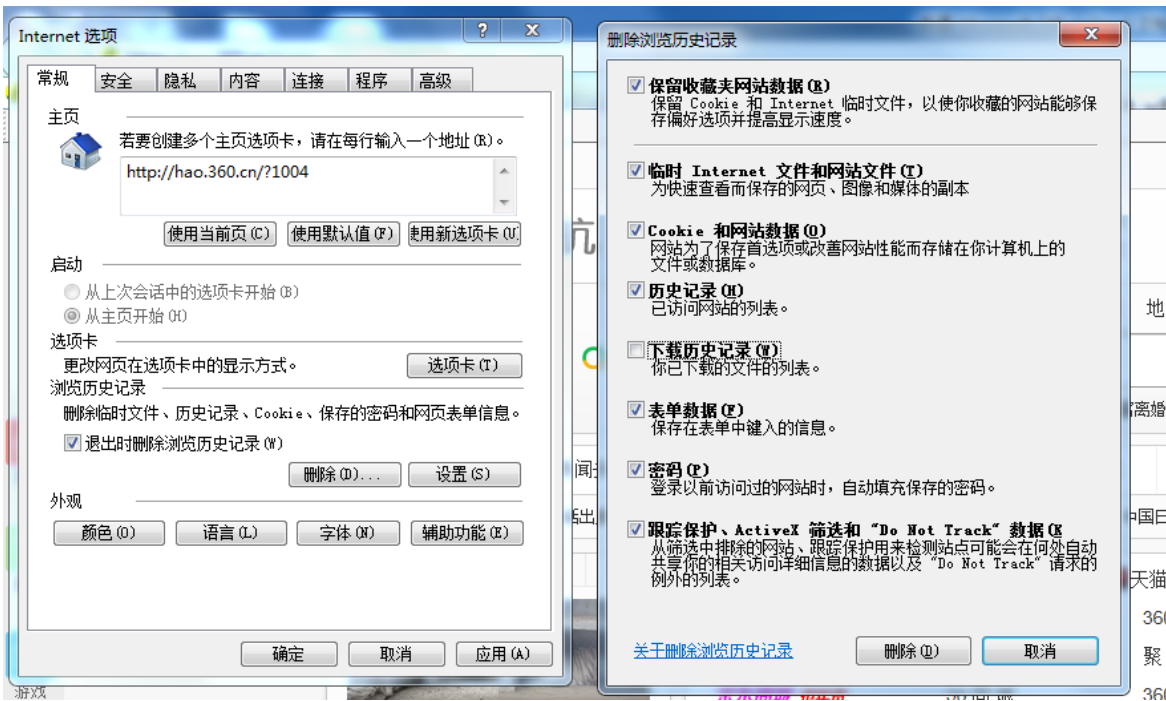
三、浏览器配置

(浏览器配置前请再次确认使用 IE 浏览器，推荐 IE11 浏览器)

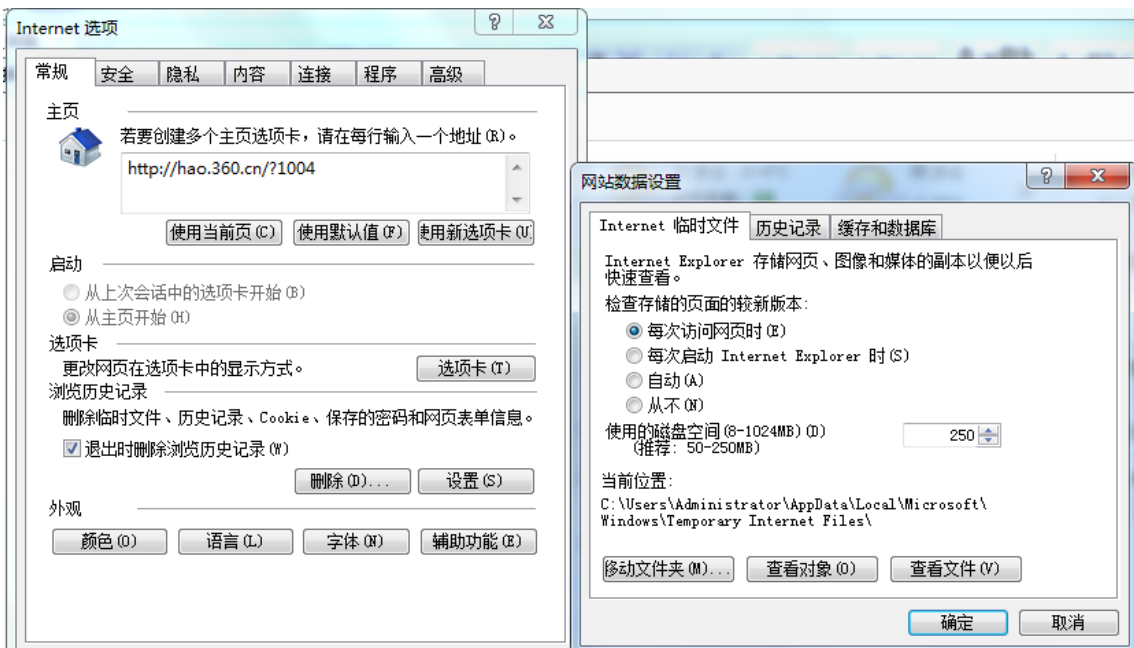
1、清理缓存设置

(1) 打开IE浏览器，点击菜单栏的【工具】(或IE窗口右侧的工具图标)→【Internet选项】→常规→选择(退出时删除浏览历史记录)

(2) 点击删除(D)键如下图进行选项选择



(3) 点击设置(S)键 → 如下图进行选项选择→确定

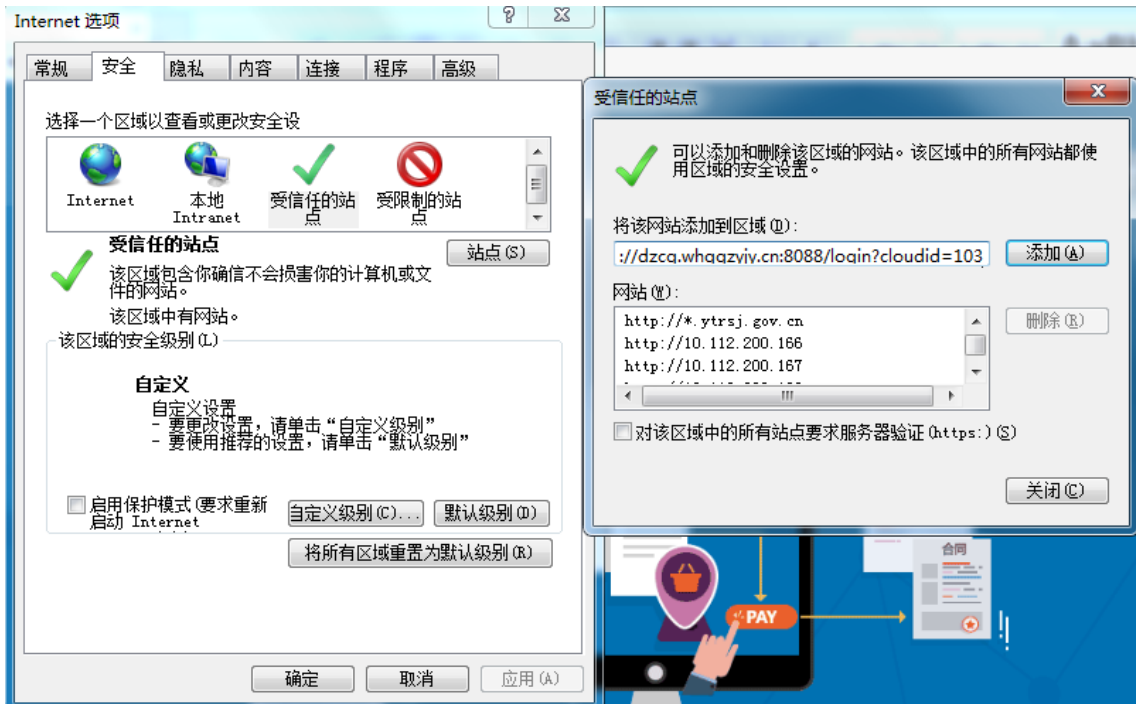


2、信任站点设置

(1) 在弹出的Internet选项窗口→安全→关闭启用保护模式

(2) 点击受信任的站点→复制 (http://dzcg.whggzyjy.cn:8088/login?cloudid=103) 网址→

添加→关闭



(3) 点击自定义级别 (C) → 将脚本前所有选项设置为→启用

